

Hohenlohe +
Schwäbisch Hall
Tourismus e.V.



Geschäftsbericht 2007

Hohenlohe + Schwäbisch Hall Tourismus e.V.
Geschäftsstelle im Landratsamt
Münzstraße 1
74523 Schwäbisch Hall

Tel. 0791 / 755-7444
Fax: 0791 / 755-7447
E-Mail: info@hs-tourismus.de
www.hs-tourismus.de

Inhaltsverzeichnis

Seite

1. Vorwort des Vorstandsvorsitzenden Landrat Gerhard Bauer	3
2. Mitgliederstruktur	6
3. Beherbergungen im Reiseverkehr	7
4. Anfragenstatistik	8
5. Prospekte	9
6. Messen	10
7. Pauschalbuchungen (Umsätze)	11
8. Projekte	12

Anhang 1: Neumitglieder 2007

Anhang 2: Austritte zum 31.12.2007

Anhang 3: Mitgliederliste Stand 01.01.2008

Anhang 4: Kontaktdaten Geschäftsstelle

1. Vorwort des Vorstandsvorsitzenden

Der Hohenlohe + Schwäbisch Hall Tourismus e.V. hat ein spannendes und ereignisreiches Jahr hinter sich gebracht. Spannend, weil das noch wenig erfahrene Tourismusteam mit Eva Carle, Simone Lindner, Alinde Hofmann, Silke Rüdinger und Martin Keller-Combé nach dem Rückzug des Hohenlohekreises seit dem 1. Juli 2006 mit den vielfältigen Aufgaben alleine zurechtkommen muss und ereignisreich, weil das Bundesprogramm REGIONEN AKTIV zum letzten Mal neue Projekte ermöglichte. Heute können wir feststellen: Die Arbeit unserer Touristikgemeinschaft kann sich sehen lassen. Das gilt für die Prospekte und Kataloge, genauso wie für die Internetdarstellungen und vor allem für die Resultate dieser guten Arbeit:

- steigende Übernachtungszahlen
- Umsatzsteigerungen beim Verkauf der Pauschalreisen
- zunehmende Anfragen und Prospektanforderungen und
- ständig wachsende Zugriffe auf die Internetseiten.

Es freut mich, dass unsere Touristikgemeinschaft bei denjenigen für die diese spezielle Wirtschaftsförderung gemacht wird, nämlich bei der Gastronomie und Hotellerie gut ankommt. Sonst hätten wir nicht den durch die Trennung vom Hohenlohekreis entstandenen Mitgliederrückgang durch den Beitritt von 21 neuen Mitgliedern schon zur Hälfte ausgleichen können. Wir sind stolz darauf, dass die Arbeit des Hohenlohe + Schwäbisch Hall Tourismus e.V. von 225 Mitgliedern getragen wird. Diese breite Basis rechtfertigt auch das finanzielle Engagement des Landkreises für die Tourismusförderung.

Der Vorteil der Tourismusförderung auf Landkreisebene sind die klaren Entscheidungswege. Trotzdem ist eine kreisübergreifende Arbeit im Sinne eines „Hohenlohe-Marketings“ möglich. Das zeigt sich ganz deutlich bei den neuen und den weitergeführten Produkten und Projekten:

- der Erlebnisfinder zeigt Ziele für Ausflüge und Gruppenreisen in ganz Hohenlohe und in der Umgebung
- am Hohenlohe Walking haben sich alle Servicegasthöfe beteiligt, genauso wie die Gemeinden im Landkreis Schwäbisch Hall und im Hohenlohekreis
- der Fotowettbewerb „Hohenloher Impressionen“ wurde zusammen mit dem Haller Tagblatt, dem Hohenloher Tagblatt, der Gaildorfer Rundschau und der Hohenloher Zeitung durchgeführt
- das Gästemagazin GUCK MAL! zeigt immer noch was in Hohenlohe + Schwäbisch Hall touristisch geboten wird
- auch das gemeinsame Gastgeberverzeichnis für Hohenlohe + Schwäbisch Hall ist erhalten geblieben

- der Kocher-Jagst-Radweg wird gemeinsam vom Ostalbkreis, Landkreis Schwäbisch Hall, Hohenlohekreis und Landkreis Heilbronn beworben
- der neue Jagststeig wird über Schnelldorf geführt und endet in Ellwangen
- um den Kanutourismus auf dem Kocher bis zur Mündung in den Neckar wollen sich die Touristikgemeinschaften aus Schwäbisch Hall, Künzelsau und Heilbronn gemeinsam kümmern
- die Genießerregion Hohenlohe ist eine neue Zusammenarbeit der Touristikgemeinschaften im Hohenlohekreis, Landkreis Schwäbisch Hall und Main-Tauber-Kreis
- alle Touristikgemeinschaften der Region Heilbronn-Franken zeigen sich gemeinsam auf einem Stand bei der Stallwächterparty in Berlin
- zusammen mit der Fremdenverkehrsgemeinschaft Schwäbischer Wald wurden 18 Wandertouren entlang der idyllischen Straße als Kartenset bebildert und beschrieben
- die neue LEADER-Kulisse wird künftig weitere Kooperationen mit dem Rems-Murr-Kreis und dem Naturpark Schwäbischer Wald ermöglichen.

Diese Aufzählung zeigt, dass die Tourismusregion nicht kleinräumig vermarktet wird, sondern ein projekt- und produktbezogenes Marketing stattfindet. Die Touristiker finden immer wieder zusammen, wenn eine kreisübergreifende Vermarktung Erfolg verspricht. Die Region Heilbronn-Franken ist kein Landschaftsbegriff, der sich gut vermarkten lässt und hinter der Vielfalt, die unsere Region auszeichnet, wären die einzelnen Gebiete und touristisch geprägten Orte nicht richtig erkennbar. Deshalb macht die Tourismusarbeit auf Kreisebene in unserer Region Sinn und wie sich zeigt, belebt die gegenseitige Konkurrenz durchaus das Geschäft und führt zum Erfolg.

Der Hohenlohe + Schwäbisch Hall Tourismus e.V. hat als Kerngebiet den Landkreis Schwäbisch Hall im Fokus und die Landschaft Hohenlohe mit Gebieten im Haller Kreis, Hohenlohekreis und Main-Tauber-Kreis. Der Kocher-Jagst-Radweg und das Bühlertal bieten sich für Kooperationen mit dem Ostalbkreis und dem Heilbronner Raum an. Der Schwäbisch-Fränkische Wald ist die Klammer zum Rems-Murr-Kreis und auch in Richtung Bayern gibt es immer wieder Anknüpfungspunkte. Die Mitglieder des Hohenlohe + Schwäbisch Hall Tourismus e.V. kommen aus diesen Gebieten und dies sollte sich weiterhin auch in der Zusammensetzung des Vorstands widerspiegeln. Ich freue mich deshalb, dass sich, mit Ausnahme von Herrn Bürgermeister Dolderer, alle bisherigen Vorstandmitglieder wieder zur Wahl in der Mitgliederversammlung stellen werden.

Zum Schluss möchte ich den Dank an die Mitarbeiterinnen und Mitarbeiter für die hervorragende Arbeit im vergangenen Jahr aussprechen. Besonders erwähnen möchte ich Herrn Keller-Combé, dessen Abordnung zur

Touristikgemeinschaft im Februar 2008 beendet wurde. Er wird im Landratsamt gebraucht und leitet dort jetzt einen Fachbereich im Sozialamt. Herr Keller-Combé hat ausgezeichnete Aufbauarbeit für den Hohenlohe + Schwäbisch Hall Tourismus e.V. geleistet. Er wird natürlich in der Mitgliederversammlung gebührend verabschiedet. Die neue Leiterin der Geschäftsstelle ist Silke Rüdinger. Sie hat sich im vergangenen Jahr bei mehreren Tourismusprojekten bewährt und geht mit viel Freude und Engagement an die neue Aufgabe heran.



Gerhard Bauer
Landrat

2. Mitgliederstruktur

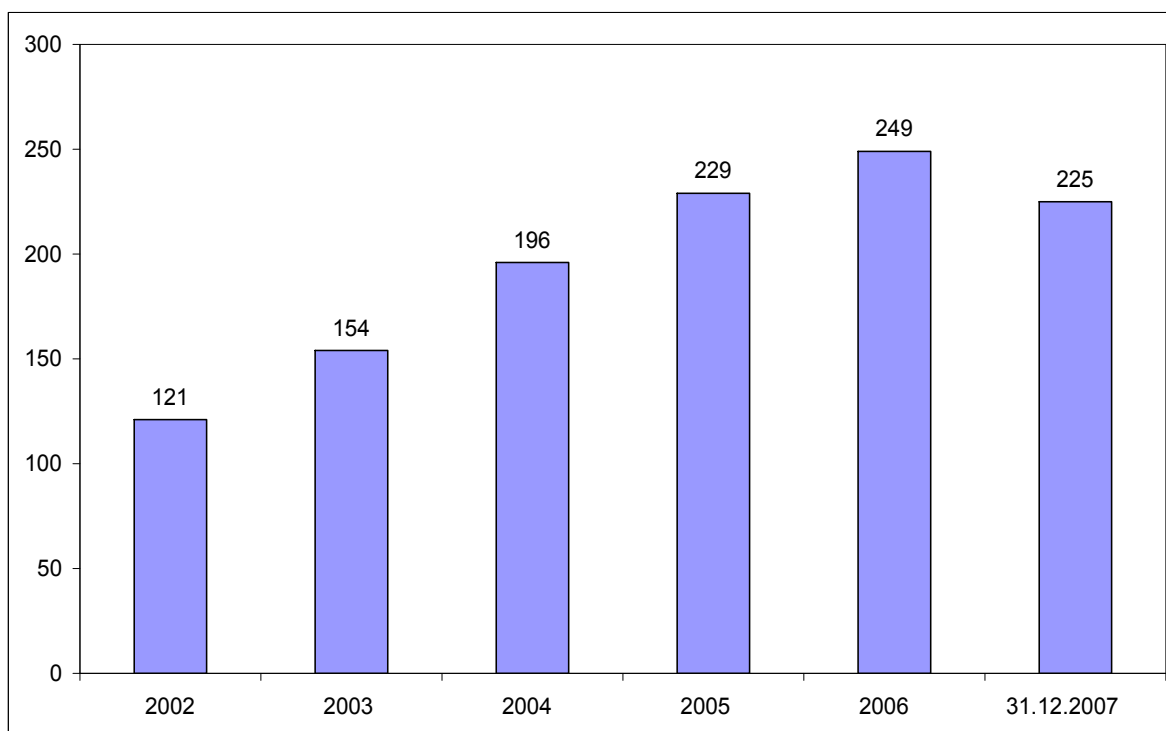
Der Hohenlohe + Schwäbisch Hall Tourismus e.V. zählt zum 31.12.2007 insgesamt 225 Mitglieder.

Die Mitgliederstruktur sieht per 31.12.2007 wie folgt aus:

- | | |
|--------------------------------------------|-----|
| • Landkreise | 2 |
| • Städte und Gemeinden | 42 |
| • Touristische Organisationen und Verbände | 5 |
| • Gastronomische Betriebe | 129 |
| • Sonstige touristische Leistungsträger | 47 |

21 Neumitglieder wurden im vergangenen Jahr begrüßt. Mit Ablauf des Geschäftsjahres endete für 9 Mitglieder (2 Städte und Gemeinden, 1 Touristische Organisation, 2 Freizeit und Kultureinrichtungen sowie 4 gastronomische Betriebe) die Vereinszugehörigkeit. (siehe Anhang 1).

Die Entwicklung der Mitgliederzahlen zeigt das Schaubild:



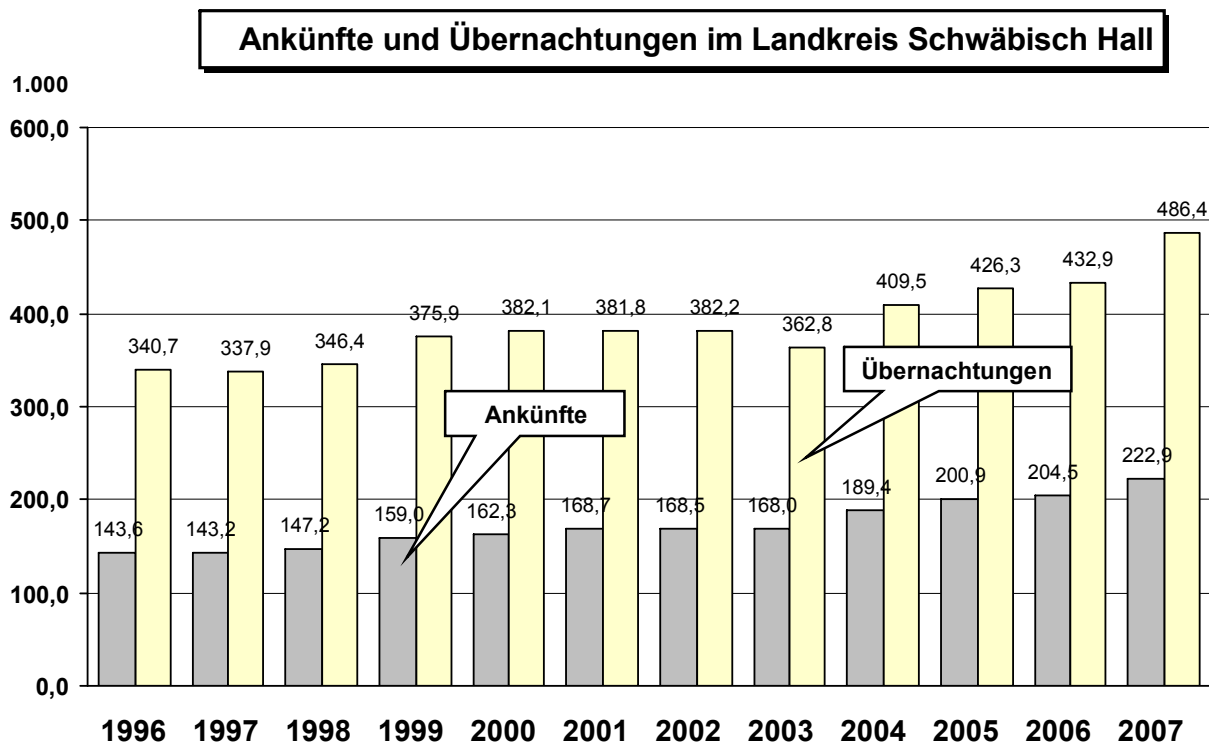
Beiträge 2007:

- | | |
|-----------------------------------------|------------|
| • Städte, Gemeinden, Landkreise: | 250,00 EUR |
| • Touristische Leistungsträger: | 125,00 EUR |
| • Übernachtungsbetriebe unter 8 Betten: | 100,00 EUR |

3. Beherbergungen im Reiseverkehr

Die von Statistischen Landesamt Baden-Württemberg herausgegebene amtliche Statistik ist die Grundlage der nachfolgend aufgeführten Zahlen. Berücksichtigt sind Übernachtungen in Betrieben mit 9 und mehr Betten.

Seit dem Jahr 2004 werden auch die Übernachtungen auf Campingplätzen in der Statistik gezählt.



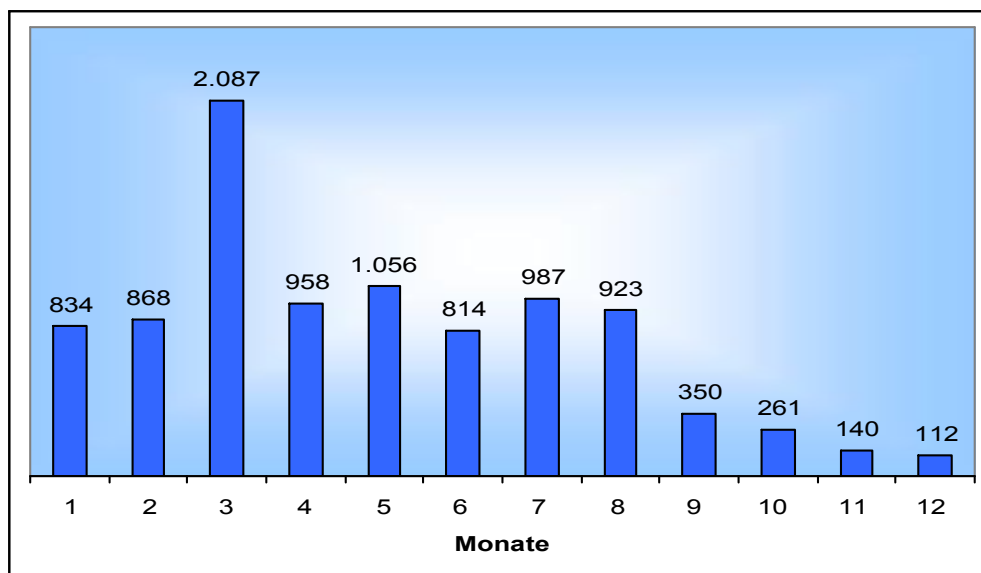
Monatszahlen 2007

Monat	Ankünfte		Übernachtungen		Durchschnittl. Auslastung der angebotenen Betten	Durchschnittl. Aufenthaltsdauer (Tage)
	insgesamt	davon Auslands-gäste	insgesamt	davon Auslands-gäste		
01 2007	11.900	1.300	23.900	2.800	17,5 %	2,0
02 2007	12.300	1.400	25.500	3.000	20,5 %	2,1
03 2007	16.400	1.800	32.800	4.700	23,1 %	2,0
04 2007	16.500	1.700	36.600	3.200	24,4 %	2,2
05 2007	21.100	1.900	44.900	4.000	25,6 %	2,1
06 2007	24.600	2.000	52.600	3.800	30,0 %	2,1
07 2007	27.000	3.000	62.600	6.100	34,5 %	2,3
08 2007	20.800	2.500	52.000	5.100	28,9 %	2,5
09 2007	21.800	2.600	46.100	5.100	26,1 %	2,1
10 2007	20.900	1.800	43.200	4.600	27,6 %	2,1
11 2007	16.700	1.400	36.900	4.500	26,1 %	2,2
12 2007	12.900	1.200	29.300	4.000	21,7 %	2,3

01-12/2007	222.900	22.600	486.400	50.900	25,5 %	2,2
Veränderung 2006 - 2007	+ 18.400	+ 2.400	+ 53.100	+ 10.400	+ 0,7 %	+0,1
	+ 9 %	+ 12 %	+ 12,3 %	+ 26 %		

4. Anfragenstatistik

Insgesamt wurden **9.390 Anfragen** im Jahr 2007 bearbeitet. Dies ist eine Steigerung von **9,93 %** gegenüber dem Vorjahr. Die Verteilung der Anfragen über das Jahr 2007 zeigt das Schaubild:



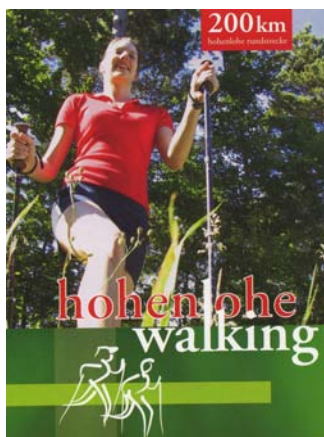
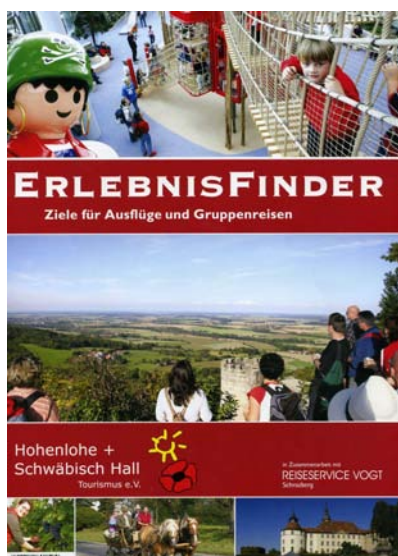
Über welches Medium die Anfragen eingegangen sind, zeigt folgende Auflistung:

www.hs-tourismus.de / www.kocher-jagst.de	4.152
www.erlebnisfinder.de	146
www.kocher-jagst-tauber.de	113
www.buehlertal-tourismus.de	82
www.gruppenreisen-hohenlohe.de	65
Telefon	2.718
E-Mail	1.095
Post	752
Fax	194
Sonstige	73

5. Prospekte

Nachfolgende Publikationen wurden im Jahr 2007 überarbeitet bzw. neu herausgegeben:

- Gastgeberverzeichnis
- Erlebnisfinder – Neuerscheinung
- Gäste- und Freizeitmagazin GUCK MAL! (in Zusammenarbeit mit der WFG Schwäbisch Hall)
- Tour de Hohenlohe-Information flyer
- Hohenlohe Walking Spiralführer und Infokarte - Neuerscheinung
- Kartenset Idyllische Straße (in Zusammenarbeit mit LRA Rems-Murr-Kreis)
- Kocher-Jagst-Radweg-Übersichtskarte



6. Messen

Januar

13. – 21.01. Internationale Ausstellung für Caravaning – Motor – Touristik (CMT), Stuttgart, in Kooperation mit TMG Schwäbisch Hall mbH, TG Hohenlohe, BESH, Indian Forum, Zweckverband Breitenauer See. Begleitende Präsentationen auf dem Messeschwerpunkt Fahrrad- und Erlebnisreisen, Wandern vom 13. – 14.01. in Zusammenarbeit mit Erlebniswelt Mainhardt

Februar

02. – 04.02. Reisen, Freizeit, Caravan in Halle / Saale

23. – 25.02. Fahrradmesse Essen

24. + 25.02. Rad 07 in Fürth

Mai

20.05. Markt der Möglichkeiten im Rahmen der Heimattage Baden-Württemberg in Eppingen

20.06. 10. Regionaltag in Neckarsulm in Zusammenarbeit mit Regionalmanagement Hohenlohe aktiv

September

02.09. Eurobike Friedrichshafen

Oktober

20. – 21.10. 4. Heinrieter Dorf- und Bauernmarkt

November

15. + 16.11. WBO-Busforum-Workshop, Neue Messe Stuttgart, in Kooperation mit TMG Schwäbisch Hall mbH

Auf folgenden Messen haben wir uns an Messeauftritten unserer Kooperationspartner beteiligt:

Januar

19. – 28.01. Internationale Grüne Woche Berlin (BESH)

Februar

12. – 13.02. Bäuerinnentag Wien (Reiseservice Vogt)

August / September

31.08. – 02.09. Fürstliche Gartentage Langenburg (BESH)

November

08.11. Standortdialog Crailsheim (WFG Schwäbisch Hall)

Präsentation im Rahmen einer betreuten Prospektauslage:

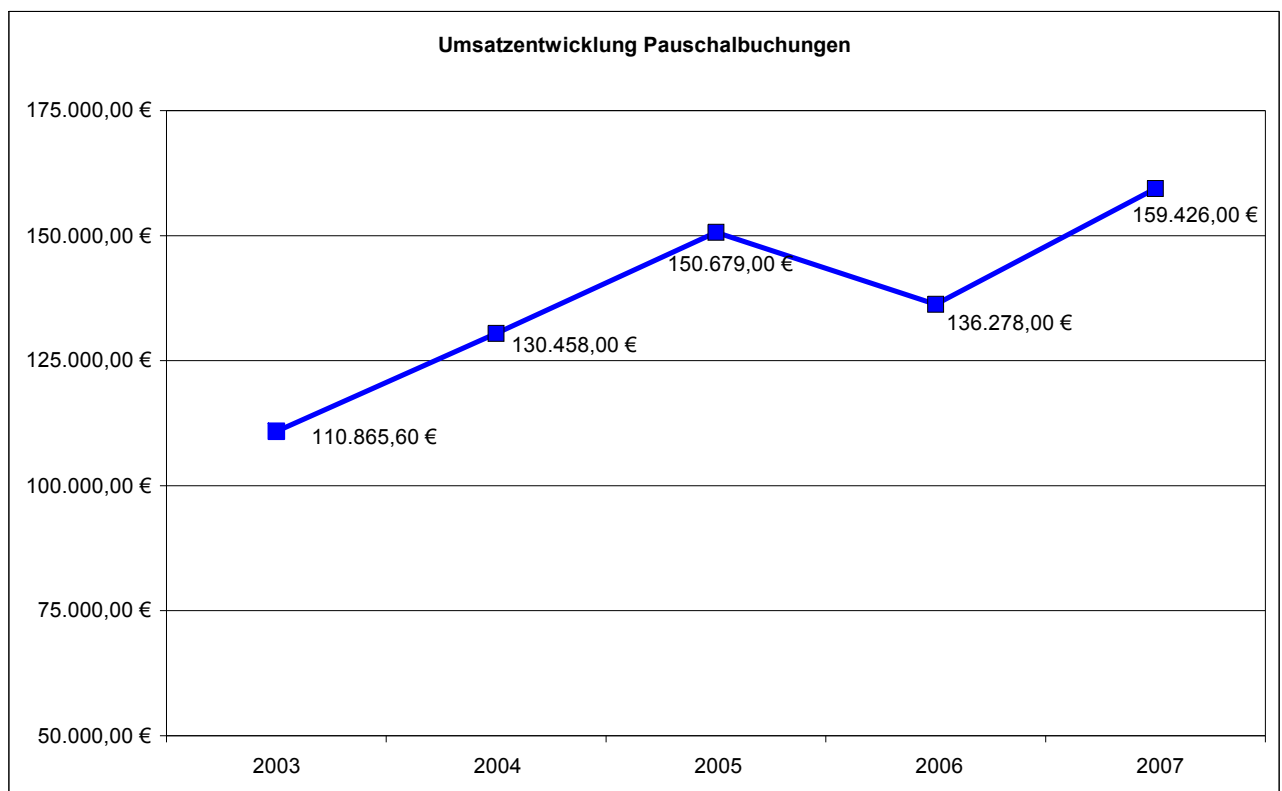
August/September

31.08. – 02.09. TourNatur 2007 mit Schwerpunkt Wandern und Trekking, Messe Düsseldorf, Prospektauslage durch das Wandermagazin

7. Pauschalbuchungen

Pauschalangebote	2006	2007	Veränderung zum Vorjahr
Kocher-Jagst-Radpauschale	130.320 €	149.117 €	18.797 €
Waldgeheimnisse	2.631 €	1.416 €	-1.215 €
Auf idylischem Kurs	198 €	0 €	-198 €
Dreiklingenwanderung	1.295 €	0 €	-1.295 €
Bühlertal-Wanderung	377 €	2.607 €	2.230 €
Wellnesstour	1.200 €	3.556 €	2.356 €
Sonstige	257 €	2.730 €	2.473 €
Summe Umsatz	136.278 €	159.426 €	23.148 €

Die Entwicklung der Buchungsumsätze zeigt das Schaubild:



8. Projekte

Im Jahr 2007 besteht zum letzten Mal die Chance einer Förderung im Bundesprogramm REGIONEN AKTIV. Folgende Projekte wurden angemeldet und von der regionalen Partnerschaft Hohenlohe aktiv genehmigt:

- Fotowettbewerb „Hohenloher Impressionen“
- Hohenlohe Walking (Nordic Walking) von Servicegasthof zu Servicegasthof
- Katalog „Erlebnisfinder – Ziele für Ausflüge und Gruppenreisen“
- Botschafter für Hohenlohe
- Paneuropaweg
- Neue Internetpräsentation: www.kocher-jagst.de
- Wandern und Radeln mit GPS
- Milchstraße
- Konzept für Kanutourismus auf dem Kocher
- Radveranstaltung: Tour de Hohenlohe

Planungen für 2008:

- Bühlersteig (Fortführung des Projektes Kocher-Jagst-Steig, TMBW-Antrag)
- Genießerregion Hohenlohe im Genießerland Baden-Württemberg (TMBW-Antrag)
- Radveranstaltung: Tour de Hohenlohe 2008
- Infobroschüre „Hohenloher Bikertour“
- Überarbeitung und Neuauflage des Kartenschubers „Idyllische Straße“
- Radkarte für den Landkreis Schwäbisch Hall
- Rottalradweg



Tour de Hohenlohe 2007

Anhang 1: Neumitglieder 2007

Dach-/Zweckverband

- Kreisverkehr Schwäbisch Hall GmbH
- Heilbronner-Hohenloher-Haller Nahverkehr GmbH

Freizeiteinrichtungen u. sonstige Betriebe

- Heffner Outdoor Events
- Eins + Alles, Erfahrungswelt der Sinne

Gastronomische Betriebe:

- Campingplatz Hammerschmiedsee, Abtsgmünd
- Hotel Scholl garni, Schwäbisch Hall
- Kloster Schöntal - Bildungshaus der Diözese, Schöntal
- Naturcamping Braunsbach
- Ferienwohnung Riek, Bühlertann
- Landgasthof zur Krone, Krautheim
- Hotel Goldener Adler, Schwäbisch Hall
- Gasthof Hirsch, Schwäbisch Hall
- Landgasthof Adler, Künzelsau
- Gasthof "Verborgener Winkel", Dörzbach
- Meiser GmbH, Vital-Hotel-Meiser, Fichtenau
- Gasthof Rössle, Schwäbisch Hall
- Hartmann's Ferienwohnung, Michelfeld
- Ferienhof Hammerschmiede, Stimpfach
- Pension-Gästehaus Siller, Bühlerzell
- Schüma Info Service GbR, Wellness-Ferienwohnung, Schrozberg
- Brauereigasthof zur Post, Ilshofen

Anhang 2: Austritte zum 31.12.2007

Städte und Gemeinden:

- Untergruppenbach (Heilbronn)
- Weinsberg (Heilbronn)

Touristische Organisationen und Verbände:

- BTB Bad Rappenaauer Touristik und Bäder GmbH, Bad Rappenaau

Freizeit- und Kultureinrichtung:

- Museum Mainhardt
- SAGA Reitschule Hohenlohe, Wolpertshausen

Gastronomische Betriebe:

- Naturfreundehaus, Schwäbisch Hall
- Feriendorf Roseneck, Langenburg
- Talk + Treff Inn, Öhringen
- Best Western Hotel am Kastell, Heilbronn

Anhang 3: Mitgliederliste zum 1.1.2008

Landkreise:

- Schwäbisch Hall
- Ostalbkreis
- Rems-Murr-Kreis (durch Fremdenverkehrsgemeinschaft Schwäbischer Wald e.V.)

Städte und Gemeinden:

Im Landkreis Schwäbisch

Hall:

- | | | |
|----------------|-------------------|-------------------|
| • Blaufelden | • Ilshofen | • Rot am See |
| • Braunsbach | • Kirchberg | • Satteldorf |
| • Bühlertann | • Kreßberg | • Schrozberg |
| • Bühlerzell | • Langenburg | • Schwäbisch Hall |
| • Crailsheim | • Mainhardt | • Stimpfach |
| • Fichtenau | • Michelbach/Bilz | • Sulzbach-Laufen |
| • Fichtenberg | • Michelfeld | • Untermünkheim |
| • Frankenhardt | • Oberrot | • Vellberg |
| • Gaildorf | • Obersontheim | • Wallhausen |
| • Gerabronn | • Rosengarten | • Wolpertshausen |

Im Ostalbkreis:

- Abtsgmünd

Im Landkreis Heilbronn:

- | | | |
|----------------------|--------------|-------------|
| • Bad Friedrichshall | • Möckmühl | • Wüstenrot |
| • Eberstadt | • Neckarsulm | |
| • Jagsthausen | • Neuenstadt | |
| • Löwenstein | • Widdern | |

Touristische Organisationen und Verbände

- Touristikgemeinschaft Hohenlohe e.V. (für Hohenlohekreis)
- Eigenbetrieb Touristik und Marketing Schwäbisch Hall (für Stadt Schwäbisch Hall)

Unternehmen, Direktvermarkter u.a.

- | | |
|-----------------------------------------------------------|---------------------------------------------------------------------|
| • Staps Hoflädle, Bretzfeld | • Reiseservice Vogt, Schrozberg |
| • Weingut Gaufer, Ingelfingen | • Fashion-Outlet Schrozberg, Schrozberg |
| • Kochertalkellerei e.G., Ingelfingen | • Franken Bräu Riedbach, Krauß GmbH, Schrozberg |
| • marbet Marion und Bettina Würth GmbH & Co.KG, Künzelsau | • DEHOGA BW Kreisstelle Schwäbisch Hall-Crailsheim, Schwäbisch Hall |
| • Museum Würth, Künzelsau | • Sparkasse Schwäbisch Hall-Crailsheim, Schwäbisch Hall |
| • Sigloch'scher Weinkeller GmbH & Co.KG, Künzelsau | • Hohenloher Freilandmuseum, |
| • Vogelsberger Stutenmilch, Künzelsau | |

- Weinstube Lösch, Pfedelbach
- Weingärtnergenossenschaft Heuholz e.G., Pfedelbach
- Der Lerchenhof, Obst-und Beerenkulturen, Pfedelbach
- Weingut Keil, Pfedelbach
- Hohenlohe Aktivtours, Braunsbach
- Anbietergemeinschaft Urlaub auf dem Bauernhof, Bühlertann
- Dorfkäserei Geifertshofen GmbH & Co. KG, Bühlerzell
- Mundartbarde, Crailsheim
- Crailsheimer Engel-Bräu G. Fach GmbH & Co.KG, Crailsheim
- Zick de Hohenlohe, Ilshofen
- Sozialtherapeutische Gemeinschaften Weckelweiler e.V., Kirchberg
- Unser Hof ... Genuß hautnah, Kirchberg
- Schlossmuseum, Langenburg
- Reutter GmbH Zuckerwarenfabrik, Rosengarten
- KüHof, Satteldorf
- Heffner Outdoor Events, Niedernhall
- Eins + Alles, Erfahrungsfeld der Sinne, Welzheim
- Trends Intelligente Incentive, Aalen
- Schwäbisch Hall
- Wirtschaftsförderungsgesellschaft des Landkreises Schwäbisch Hall mbH, Schwäbisch Hall
- Fritz Jäger, Sulzbach-Laufen
- Kooperation "Servicegasthöfe Hohenlohe", Vellberg
- Bäuerliche Erzeugergemeinschaft Schwäbisch Hall (BESH), Wolpertshausen
- 100 % Kanu + Bike, Neuenstadt
- Carl Schweizer Museum, Murrhardt
- Fremdenverkehrsgemeinschaft Schwäbischer Wald, Waiblingen
- Schwabenpark GmbH & Co KG, Kaisersbach
- UEG für Qualitätsferkel Hohenlohe-Franken e.V., Niederstetten
- Weingut Hofäcker, Weikersheim
- RBW-Rinderunion Baden-Württemberg e.V., Stuttgart
- Bender-Eis GbR, Creglingen
- Kreisverkehr, Schwäbisch Hall
- Heilbronner – Hohenloher – Haller Nahverkehr, Heilbronn
- Winzerhof Stahl, Auernhofen
- Nachtwächter-, Stadt- und Comburgführer, Schwäbisch Hall

Gastronomische Betriebe:

- Ökoferienhof, Blaufelden
- Gasthof Zum Hirschen, Blaufelden
- Gasthof Zum Löwen, Braunsbach
- Hotel Schloss Döttingen, Braunsbach
- Gasthof Bären, Bühlertann
- Ferienwohnung Riek, Bühlertann
- Gasthof Zum Stern, Bühlertann
- Ferienwohnung „Blümchen“, Bühlerzell
- Ernst-Martin und Ruth Zipperer, Bühlertann
- Feriendorf- Pension – Grafenhof, Bühlerzell
- Hotel Post Faber, Crailsheim
- Ferienwohnung, Crailsheim
- Stadthotel Crailsheim, Crailsheim
- Gasthaus Rössle, Crailsheim
- Hotel Storchenmühle, Fichtenau
- Kollecker GbR
Gasthaus zum Grünen Baum, Fichtenau
- Landgasthof zum Hirsch + Metzgerei, Fichtenau
- Gasthof Lamm, Fichtenau
- Gasthof Grüner Baum, Frankenhardt
- Gasthof Krone, Fichtenberg
- Buchenhof, Frankenhardt
- Gasthof Kocherbähnle, Gaildorf
- Ferienhof Ebert, Stimpfach
- Ferienwohnung Strobel, Sulzbach-Laufen
- Ferienwohnung Brandt, Sulzbach-Laufen
- Gasthof Steigenhaus, Untermünkheim
- Gasthof Adler, Michelfeld
- Landgasthof Krone, Untermünkheim
- Brauereigasthof Schwarzer Adler, Wallhausen
- Hotel Goldener Ochsen, Wolpertshausen
- Ferienwohnungen Kühnle, Wolpertshausen
- Geddelsbacher Bienenhof, Bretzfeld
- Kochstube Bitzer, Dörzbach
- Heuhotel Hirsch GbR, Dörzbach
- Pension Café Rapp, Forchtenberg
- Ferienwohnung "Sonnenbergle, Forchtenberg
- Landgasthof Krone, Forchtenberg
- Hotel - Restaurant Haus Nicklass, Ingelfingen
- Landgasthof Zum Obergässler, Ingelfingen
- Privatzimmer Trabold, Krautheim
- Pension Resi, Krautheim
- Landgasthof Beck, Kupferzell
- Landhotel - Restaurant – Günzburg, Kupferzell

- Wilderer Stüble, Gerabronn
- Ferienbauernhof Renner, Gerabronn
- Brauereigasthof Post, Ilshofen
- Park-Hotel Ilshofen, Ilshofen
- Boardinghouse Drei-König, Crailsheim
- Landhotel Kirchberg, Kirchberg
- Jugendherberge Kirchberg, Kirchberg
- Gast- und Bauernhof Franz, Kirchberg
- Privatzimmer Frey-Wagner, Kirchberg
- Hofgut Ludwigsruhe, Langenburg
- Hotel Post, Langenburg
- Hirtenhaus Etzel, Langenburg
- Hotel Café Schoch, Mainhardt
- Gasthaus Alte Post, Mainhardt
- Restaurant Palmengarten, Mainhardt
- Hotel-Gasthof-Metzgerei Löwen, Mainhardt
- Ferienwohnung Köhler, Mainhardt
- Ferienwohnungen Hambrecht, Michelfeld
- Privatpension Saile, Rosengarten
- Backhaus Gräter / Café Rosengarten, Rosengarten
- Gasthof Lamm, Rot am See
- Landhaus Hohenlohe, Rot am See
- Ferienwohnung Schmiegl, Rot am See
- Ferienwohnung Wohnsiedler, Rot am See
- Golden Nugget Hotel-Restaurant, Satteldorf
- Ferienwohnung Abendschein, Schrozberg
- Hotel Restaurant Kronprinz, Schwäbisch Hall
- Hotel Sölch, Schwäbisch Hall
- Hotel Hohenlohe, Schwäbisch Hall
- Hotel Der Adelshof, Schwäbisch Hall
- Schuhbäck, Schwäbisch Hall
- Urlaub auf dem Gliemenhof, Schwäbisch Hall
- Sonneck Gaststättenbetriebs GmbH, Schwäbisch Hall
- Ringhotel Die Krone, Schwäbisch Hall
- Ferienwohnung Zwickl, Schwäbisch Hall
- Ferienwohnung Wittmann, Schwäbisch Hall
- Ferienwohnung Eichisbauer, Stimpfach
- Gasthof Verborgener Winkel, Dörzbach
- Landgasthof Krone, Krautheim
- Landgasthof Adler, Künzelsau
- Hotel Goldener Ader, Schwäbisch Hall
- Gasthof Hirsch, Schwäbisch Hall
- Meiser GmbH, Fichtenau
- Gasthof Rössle, Schwäbisch Hall
- Schüma Info Service GbR, Schrozberg
- Gasthaus Dollinger, Dinkelsbühl
- Feuchter und Partner GbR, Schrozberg
- Hartmann's Ferienwohnung, Michelfeld
- Landhotel - Gasthof Krone, Kupferzell
- Hotel Jagstmühle GmbH, Mulfingen
- Hotel "Pfedelbacher Hof", Pfedelbach
- BffL Stuttgart, Pfedelbach
- Urlaub auf dem Bauernhof, Pfedelbach
- Weingut Ungerer, Pfedelbach
- Schluchter's Weinstube, Pfedelbach
- Gasthaus Lamm, Schöntal
- Panorama Hotel- und Service GmbH, Waldenburg
- Gasthaus Zur Sonne, Bad Friedrichshall
- Gasthaus Adler, Bad Friedrichshall
- Gasthof "Schöne Aussicht", Bad Friedrichshall
- Hotel-Restaurant Pfälzer Hof, Bad Rappenau
- Hotel Garni Neckarblick, Bad Wimpfen
- Ferienhof Michaelsberg, Gundelsheim
- Brandt OHG, Jagsthausen
- Burghotel Götzenburg, Jagsthausen
- Flair Hotel, Landgasthof Roger, Löwenstein
- Hotel Alte Stadtmühle, Möckmühl
- NSB Neckarsulmer Brauhaus GmbH, Neckarsulm
- Gasthaus zum Falken, Neudenu
- Hotel und Gutsgaststätte Rappenhof, Weinsberg
- Ferienwohnung Schneck, Widdern
- Hotel Schönblick, Wüstenrot
- Brauereigasthof Lamm, Abtsgmünd
- Aalener Ratshotel, Aalen
- City Hotel Antik, Aalen
- Hotel-Restaurant Adler, Aalen
- Brauerei Gasthof Hotel Roter Ochsen, Ellwangen
- Café-Restaurant Pension Siller, Spiegelberg
- Gasthaus - Pension - Weinstube Zum Schnapsbrenner, Spalt
- Winzerhof Stahl, Simmershofen
- Gasthof zur Post, Schöntal
- Hotel Ganerbenhaus Kammerer, Vellberg
- Campingplatz Hammerschmiede-See, Abtsgmünd
- Hotel Scholl garni, Schwäbisch Hall
- Bildungshaus Kloster Schöntal, Schöntal
- Hotel Wolf - Restaurant Eisenbahn, Schwäbisch Hall
- Naturcamping, Braunsbach
- Ferienhof Hammerschmiede, Stimpfach
- Ferienwohnung Siller, Bühlerzell

Anhang 4:

Geschäftsstelle Hohenlohe + Schwäbisch Hall Tourismus

Münzstraße 1, 74523 Schwäbisch Hall,

Telefon 0791/755 7444, Fax 0791/755 7447,

E-Mail: info@hs-tourismus.de, Internet: www.hs-tourismus.de

- **Werner Schmidt**, Geschäftsführer
Tel. 0791/755 7324, E-Mail: w.schmidt@landkreis-schwaebisch-hall.de
- **Silke Rüdinger**, Leitung der Geschäftsstelle
Tel. 0791/755 7309, E-Mail: silke.ruedinger@hs-tourismus.de
- **Eva Carle**, Prospektversand, EDV
Tel. 0791/755 7848, E-Mail: eva.carle@hs-tourismus.de
- **Alinde Hofmann**, Organisation
Tel. 0791/755 7847, E-Mail: alinde.hofmann@hs-tourismus.de
- **Simone Lindner**, Pauschalbuchungen, Klassifizierung
Tel. 0791/755 7444, E-Mail: simone.lindner@hs-tourismus.de

Eva Carle

Silke Rüdinger

Alinde Hofmann

Simone Lindner

